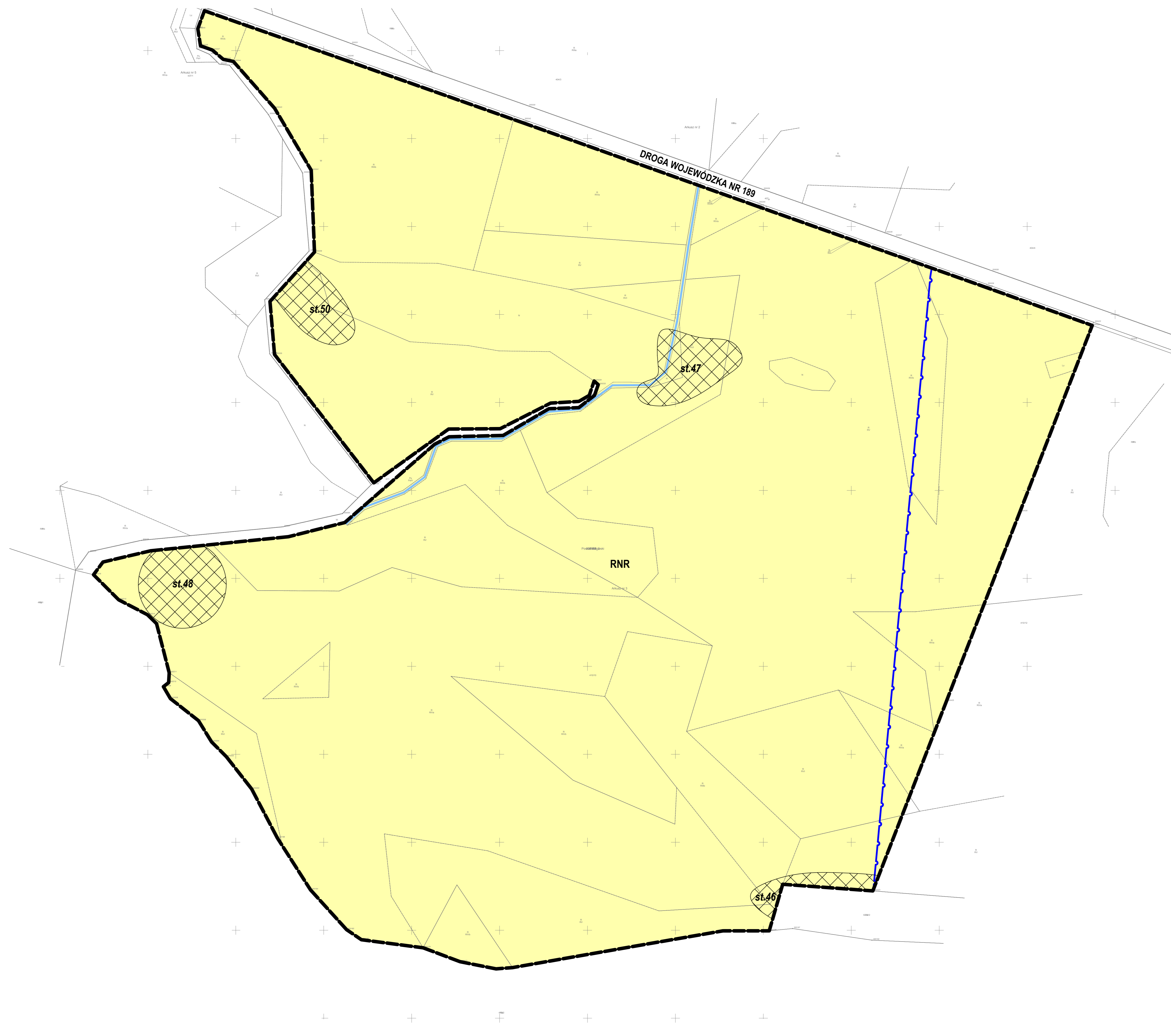


MIEJSCOWY PLAN ZAGOSPODAROWANIA PRZESTRZENNEGO DLA ROZWOJU TERENÓW EDUKACYJNYCH

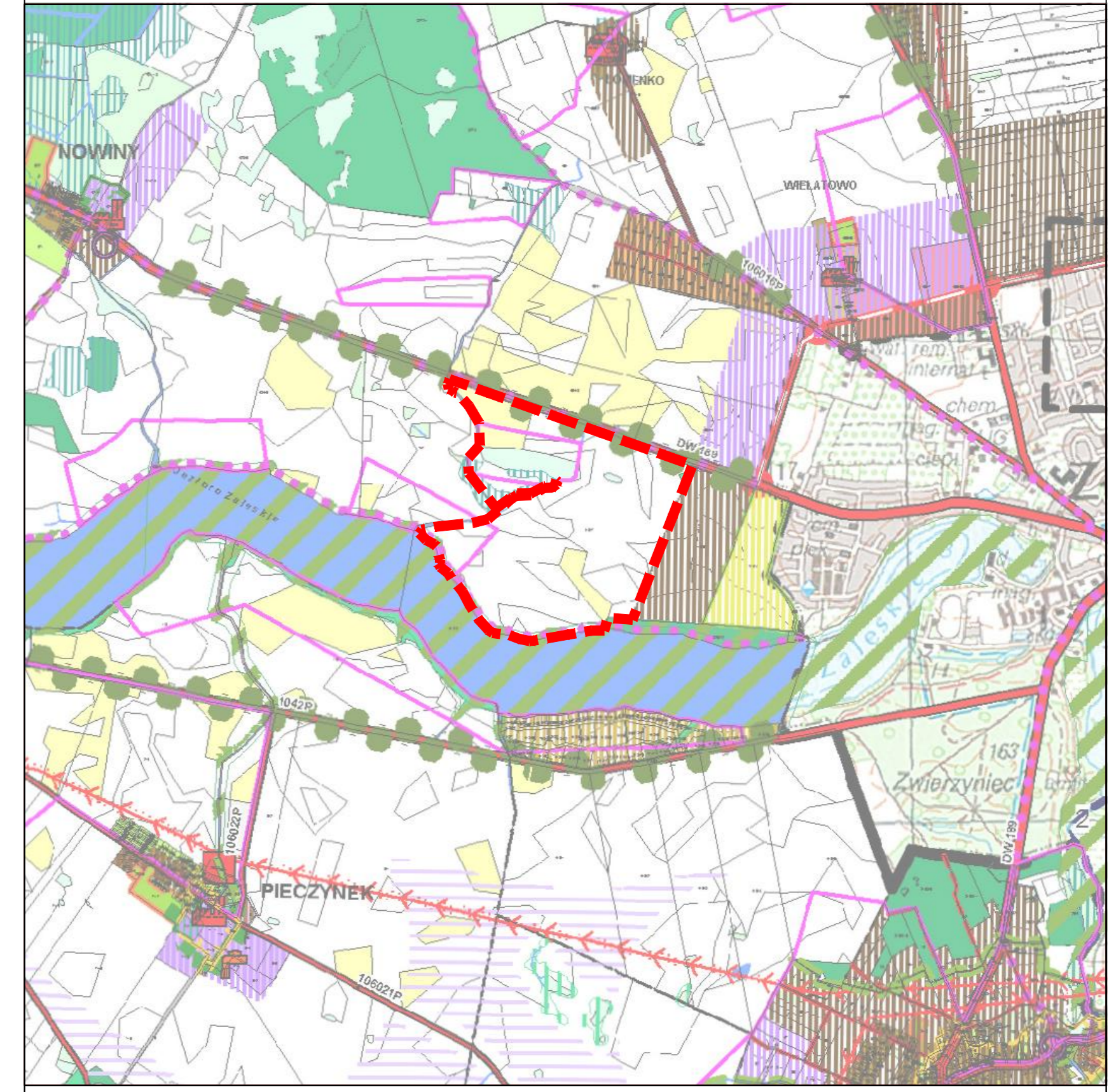
ZAŁĄCZNIK NR 1 DO UCHWAŁY NR R. RADY GMINY ZŁOTÓW Z DNIA R.

OZNACZENIA

- OZNACZENIA STANOWISKA OBRAMOWUJĄCE USTALENIA PLANU:
 - graniczono
 - graniczono
 - graniczono
 - GRANICA OBSZARU OBJĘTEGO PLANEM
 - LINE ROZGRANICZAJĄCE TERENY O RÓŻNYM PRZEZNACZENIU LUB RÓŻNYCH ZASADACH ZAGOSPODAROWANIA
 - RNR** TEREN GRUNTÓW ORNYCH ORAZ UPRAW
-
- OZNACZENIA INFORMACYJNE:
 - GRANICA GŁÓWNEGO ZBIORNIKA WÓD PODZIEMNYCH MŁ 127
 - ROZMY WELUROZAJCIE



WYRYS ZE STUDIUM UWARUNKOWAŃ I KIERUNKÓW ZAGOSPODAROWANIA PRZESTRZENNEGO GMINY ZŁOTÓW Z OZNACZENIEM GRANIC OBSZARU OBJĘTEGO PLANEM SKALA 1:20 000



SKALA 1:2000

UKŁAD WSPÓRZĘDNYCH: PUWG 2000 STREFA 6
MAPA ZASADNICZA POZYSKANA Z PAŃSTWOWEGO ZASOBU
GEODEZYJNEGO I KARTOGRAFICZNEGO

LEGENDA

- OZNACZENIA OSOBNIE**
 - graniczono
 - graniczono
 - graniczono
 - graniczono
 - graniczono
 - graniczono
 - graniczono
 - graniczono
 - inne nazwy wsi
 - inne nazwy wsi
- ZAGOSPODAROWANIE LUKTYWOWANE TERENÓW**
- OBZARY KONTYNUACJI ZABUDOWY**
 - tereny zabudowy wielosobowej
 - tereny mieszkaniowo - usługowe
 - tereny zabudowy jednorodzinnej/zagrodowej
 - tereny usług publicznych
 - tereny przemysłowe, składowe, hodowlane
 - tereny zabudowy letniskowo-rekreacyjnej
 - tereny ogrodników działkowych
 - nieuszyty
 - usługi turystyczno-rekreacyjne
 - sąd
 - leśniczówka
- OBZARY ROZWOJU ZABUDOWY**
 - obszary rozwoju zabudowy mieszkaniowej, mieszkaniowo-usługowej
 - obszary rozwoju zabudowy letniskowo-rekreacyjnej
 - obszary rozwoju zabudowy zagrodowej
 - obszary rozwoju usług
 - obszary rozwoju funkcji usługowych, techniczno-produkcyjnych, rozwoju bez różnicowych
 - obszary rozwoju terenów ogrodników działkowych
 - obszary przesłonek publicznych, rozwoju usług pomocniczych
 - obszary lokalizacji farm wiatrowych
 - potencjalne kąpieliska
 - teren sportów zimowych
- TERENY WYŁĄCZONE SPÓD ZABUDOWY LUB O STYTYWNYCH OGRANICZENIACH**
 - planowana linia elektroenergetyczna 2 x 400 kV po trasie istniejącej linii 220kV ze strefą ograniczeń dla lokalizacji zabudowy i zagospodarowania
 - linia elektroenergetyczna 110 kV ze strefą ograniczeń dla lokalizacji zabudowy i zagospodarowania
 - obszary z wydaną koncepcją na wydobywanie złóż kopalni udokumentowane
 - spadki powyżej 12 stopni
 - grunty orne klasy III / Iaki i pastwiska klasy III
 - grunty orne
- KSZTAŁTOWANIE KRAJOBRAZU**
- WALORY EKologiczne**
 - graniczono
 - graniczono
 - rezerwat przyrody
 - pomnik przyrody istniejący
 - planowana forma ochrony przyrody
 - projektowane obszary Natura 2000
- elementy osnowy ekologicznej gminy**
 - korytarz ekologiczny
 - korytarz ekologiczny
 - platy ekologiczne
 - szpaler drzew
 - wody i ciele
 - łaki i pastwiska
 - las
 - grunty zadzwone i zakrzewione
 - gleby klas pozostałych
- pozostałe elementy przyrodnicze**
 - punkty wysokościowe
 - główne zbiorniki wód podziemnych
 - obszary ważne dla ptaków w okresie gniazdowania i migracji
- WALORY KULTUROWE**
 - chalupa
 - dwór
 - zagroda
 - kościół
 - folwark
 - park
 - orientar
 - obiekty wpisane do rejestru zabytków
- HISTORYCZNE ELEMENTY STRUKTURY PRZESTRZENNEJ (DO ZACHOWANIA)**
 - strefy ochrony konserwatorskiej: stanowisk archeologicznych wpisane do rejestru zabytków, numer stanowiska
 - strefa ochrony konserwatorskiej skupisk stanowisk archeologicznych
 - inne zespoły zabytkowe kulturowego
 - kaplica/cerkiew przydrożna
 - zespół dworsko-pałacowy
 - strefy ochrony konserwatorskiej
- KIERUNKI ROZWOJU SYSTEMÓW KOMUNIKACYJNYCH I INFRASTRUKTURY TECHNICZNEJ**
- TERENY OBIEKTÓW I URZĄDZEŃ KOMUNIKACYJNYCH**
 - droga
 - projektowana obwodnica Złotowa
 - ważne projektowane skrzyżowania drogowe
 - droga krajowa
 - droga wojewódzka
 - droga powiatowa
 - droga gminna istniejąca/projektowana
 - numer drogi
 - uzupełniający układ drogowy
 - teren kolej
 - stacja rowerowa
 - stacja rowerowa
 - stacja zielony
 - stacja zielony
 - stacja zielony
 - Greenway - Naszjńki Północny
 - stacja wodny z numerem
- INFRASTRUKTURA TECHNICZNA**
 - istniejące/projektowane oczyszczalnie ścieków
 - mojska oczyszczalnia ścieków
 - składowiska odpadów innych niż niebezpieczne i obojętne
 - przepompownia ścieków
 - stacja osadnienia wody/źródła glebinowe
 - stacja podciśnienia ciśnienia wody
 - maliorazie podstawowe
 - maliorazie podstawowe - rurociąg
 - urządzenia hydrotechniczne
 - gazociąg wysokiego ciśnienia
 - stacja redukcyjna gazu i słotnia
 - maszyny telefoni komórkowej
 - graniczono